

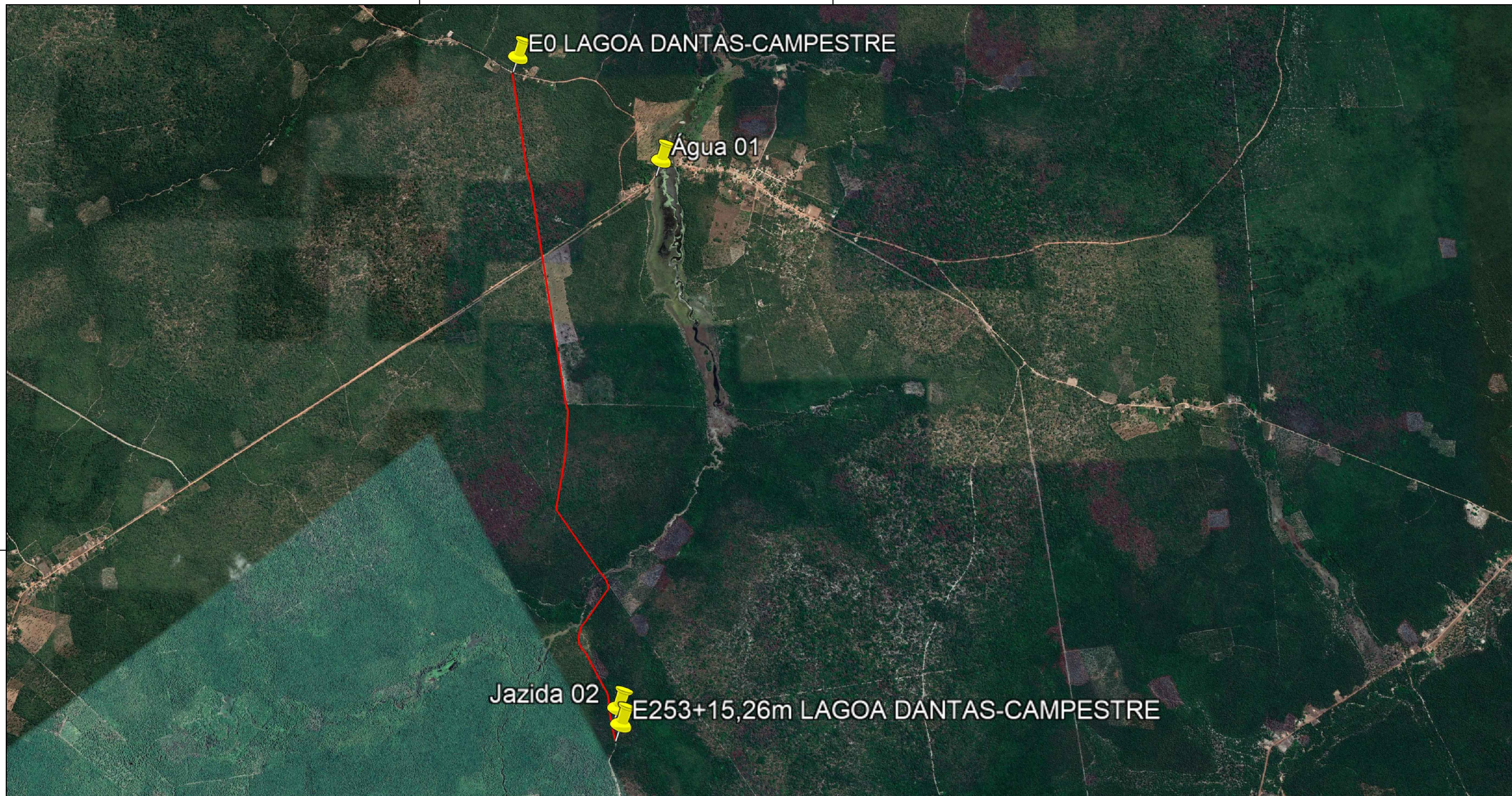
OBSERVAÇÕES
Coordenada Plana UTM da Jazida E = 784567.00    N = 9561888.00
Coordenada Plana UTM da Fonte de Água E = 778495.00    N = 9564625.00
Coordenada Plana UTM do Início do Trecho E = 780509.411    N = 9564000.724
Coordenada Plana UTM do Fim do Trecho E = 784758.383    N = 9562142.248

LEGENDA	
- POSTE	- CALÇADA A IMPLANTAR
- ÁRVORE	- RUAS PAVIMENTADAS
- BUEIRO	- RAMPA PARA ACESSIBILIDADE
- CASAS	
- MURO	
- CERCA	
- TERRENO	
- GREIDE	
- FAIXA DE PEDESTRE	
- CURVA DE NÍVEL MESTRA	
- CURVA DE NÍVEL INTERMEDIÁRIA	

PREFEITURA MUNICIPAL DE CAMPO LARGO DO PIAUÍ/PI		
TÍTULO ADEQUAÇÃO DE ESTRADAS VICINAIS CONVÊNIO: 925471/2021		
ENDEREÇO DA OBRA POVOADO COSTA AO POVOADO RIACHO SANTA MARIA MUNICÍPIO DE CAMPO LARGO DO PIAUÍ - PI		
CONTEÚDO PLANTA DE LOCALIZAÇÃO		
COMPRIIMENTO 4.898,66m	LARGURA 6,00m	ÁREA 29.391,96m <sup>2</sup>
DATA 2022	LOCALIZAÇÃO DA FOLHA 08 <b>09</b> --	PRANCHA PG 01 /04

  
 Juliano Belo Coelho de Oliveira  
 Engenheiro Civil  
 CREA: 1916147704





OBSERVAÇÕES
Coordenada Plana UTM da Jazida E = 778232.00    N = 9560733.00
Coordenada Plana UTM da Fonte de Água E = 778495.00    N = 9564625.00
Coordenada Plana UTM do Início do Trecho E = 777423.113    N = 9565422.796
Coordenada Plana UTM do Fim do Trecho E = 778254.501    N = 9560625.409

LEGENDA	
- POSTE	- CALÇADA A IMPLANTAR
- ÁRVORE	- RUAS PAVIMENTADAS
- BUEIRO	- RAMPA PARA ACESSIBILIDADE
- CASAS	
- MURO	
- CERCA	
- TERRENO	
- GREIDE	
- FAIXA DE PEDESTRE	
- CURVA DE NÍVEL MESTRA	
- CURVA DE NÍVEL INTERMEDIÁRIA	

PREFEITURA MUNICIPAL DE CAMPO LARGO DO PIAUÍ/PI		
TÍTULO ADEQUAÇÃO DE ESTRADAS VICINAIS CONVÊNIO: 925471/2021		
ENDEREÇO DA OBRA POVOADO LAGOA DANTAS AO POVOADO CAMPESTRE MUNICÍPIO DE CAMPO LARGO DO PIAUÍ - PI		
CONTEÚDO PLANTA DE LOCALIZAÇÃO		
COMPRIIMENTO 5.075,26m	LARGURA 6,00m	ÁREA 30.451,56m <sup>2</sup>
DATA 2022	LOCALIZAÇÃO DA FOLHA 08 <b>09</b> --	PRANCHA PG 02 /04

  
 Jullyano Belo Coelho de Oliveira  
 Engenheiro Civil  
 CREA: 1916147704





OBSERVAÇÕES
Coordenada Plana UTM da Jazida E = 770948.00    N = 9572055.00
Coordenada Plana UTM da Fonte de Água E = 770393.00    N = 9571666.00
Coordenada Plana UTM do Início do Trecho E = 773015.773    N = 9567817.803
Coordenada Plana UTM do Fim do Trecho E = 774245.365    N = 9561761.072

LEGENDA	
● - POSTE	▬▬▬ - CALÇADA A IMPLANTAR
🌳 - ÁRVORE	▨▨▨ - RUAS PAVIMENTADAS
⚡ - BUEIRO	♿ - RAMPA PARA ACESSIBILIDADE
🏠 - CASAS	
— - MURO	
- - - - CERCA	
— - TERRENO	
— - GREIDE	
▬▬▬ - FAIXA DE PEDESTRE	
~ - CURVA DE NÍVEL MESTRA	
~ - CURVA DE NÍVEL INTERMEDIÁRIA	

PREFEITURA MUNICIPAL DE CAMPO LARGO DO PIAUÍ/PI		
TÍTULO ADEQUAÇÃO DE ESTRADAS VICINAIS CONVÊNIO: 925471/2021		
ENDEREÇO DA OBRA POVOADO ARAXÁ AO POVOADO SÃO RAIMUNDO MUNICÍPIO DE CAMPO LARGO DO PIAUÍ - PI		
CONTEÚDO PLANTA DE LOCALIZAÇÃO		
COMPRIIMENTO 6.505,01m	LARGURA 6,00m	ÁREA 39.030,06m <sup>2</sup>
DATA 2022	LOCALIZAÇÃO DA FOLHA 08 09 --	PRANCHA PG 03/04

  
 Juliano Belo Coelho de Oliveira  
 Engenheiro Civil  
 CREA: 1916147704





<p align="center"><b>OBSERVAÇÕES</b></p> <p>Coordenada Plana UTM da Jazida E = 770948.00    N = 9572055.00</p> <p>Coordenada Plana UTM da Fonte de Água E = 770393.00    N = 9571666.00</p> <p>Coordenada Plana UTM do Início do Trecho E = 770290.136    N = 9571615.766</p> <p>Coordenada Plana UTM do Fim do Trecho E = 771651.163    N = 9572869.245</p>		<p><b>LEGENDA</b></p>		<p><b>PREFEITURA MUNICIPAL DE CAMPO LARGO DO PIAUÍ/PI</b></p>		
		<ul style="list-style-type: none"> <li> - POSTE</li> <li> - ÁRVORE</li> <li> - BUEIRO</li> <li> - CASAS</li> <li> - MURO</li> <li> - CERCA</li> <li> - TERRENO</li> <li> - GREIDE</li> <li> - FAIXA DE PEDESTRE</li> <li> - CURVA DE NÍVEL MESTRA</li> <li> - CURVA DE NÍVEL INTERMEDIÁRIA</li> </ul>	<ul style="list-style-type: none"> <li> - CALÇADA A IMPLANTAR</li> <li> - RUAS PAVIMENTADAS</li> <li> - RAMPA PARA ACESSIBILIDADE</li> </ul>	<p>TÍTULO <b>ADEQUAÇÃO DE ESTRADAS VICINAIS</b> CONVÊNIO: 925471/2021</p> <p>ENDEREÇO DA OBRA POVOADO BOM PRINCÍPIO AO POVOADO SÃO JOÃO MUNICÍPIO DE CAMPO LARGO DO PIAUÍ - PI</p> <p>CONTEÚDO <b>PLANTA DE LOCALIZAÇÃO</b></p>		
		<p>COMPRIENTO 1.961,00m</p>	<p>LARGURA 6,00m</p>	<p>ÁREA 11.766,00m<sup>2</sup></p>		
		<p>DATA 2022</p>	<p>LOCALIZAÇÃO DA FOLHA 08 <b>09</b> --</p>	<p>PRANCHA PG 04 /04</p>		