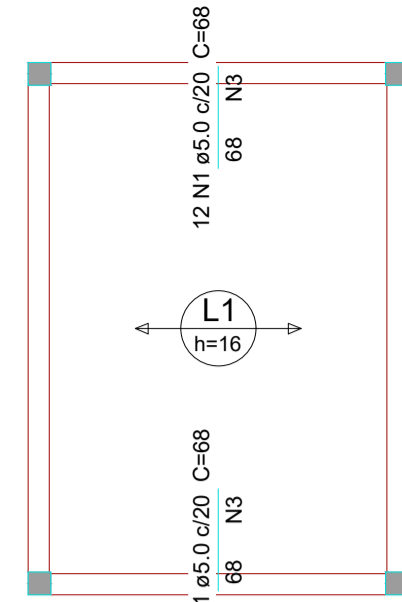
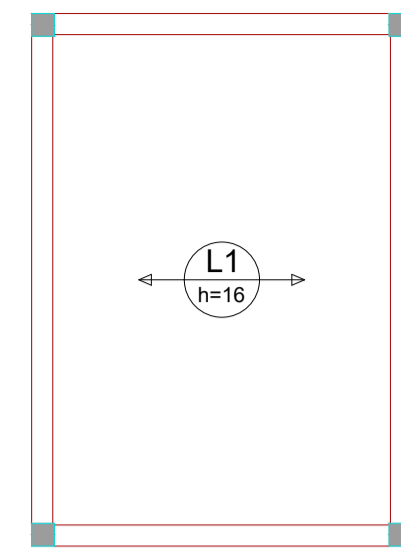
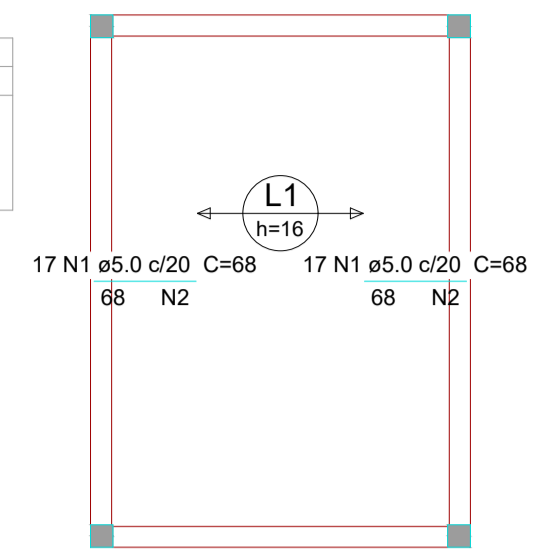


Ferro	Armadura de distribuição
N1	4 N3 ø5.0 c/20 C=234
N1	4 N3 ø5.0 c/20 C=234
N1	4 N3 ø5.0 c/20 C=234
N1	4 N3 ø5.0 c/20 C=234

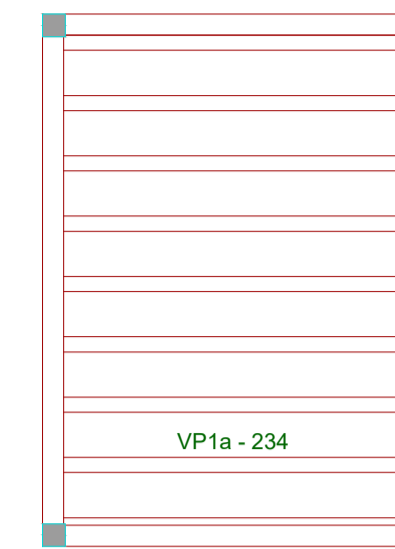


Ferro	Armadura de distribuição
N1	4 N2 ø5.0 c/20 C=335
N1	4 N2 ø5.0 c/20 C=335
N1	4 N2 ø5.0 c/20 C=335
N1	4 N2 ø5.0 c/20 C=335



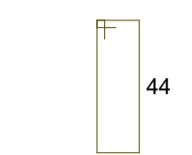
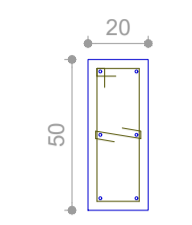
Relação do aço					
Negativos X			Negativos Y		
AÇO	N	DIAM	Q	UNIT (cm)	C.TOTAL (cm)
CA60	1	5.0	116	68	7888
	2	5.0	16	335	5360
	3	5.0	16	234	3744

Resumo do aço			
AÇO	DIAM	C.TOTAL (m)	PESO + 10% (kg)
CA60	5.0	170	28.8
PESO TOTAL			
CA60			28.8



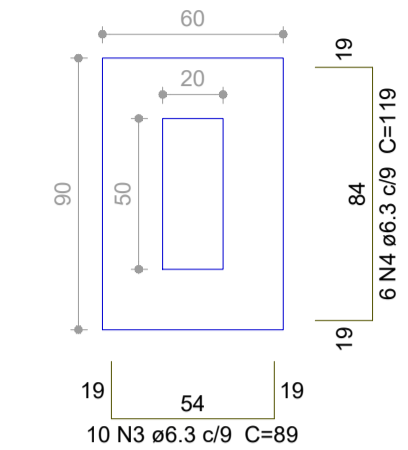
P1=P2

FUNDAÇÃO - L1
ESC 1:25



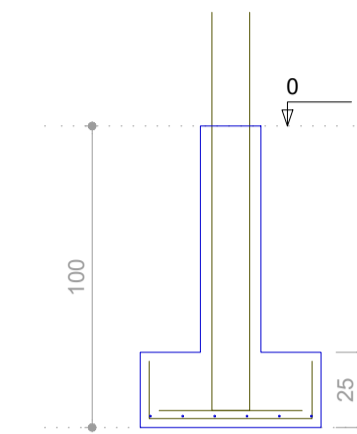
9 N1 ø5.0 C=128
9 N2 ø5.0 C=29

S1=S2
PLANTA
ESC 1:25



Solo com capacidade de suporte > 2.20 kgf/cm²
Solo compactado sobre a sapata
peso específico do solo > 1600.00 kgf/m³

CORTE
ESC 1:25



Armação negativa (Eixo Y)
escala 1:50

Armação negativa (Eixo X)
escala 1:50

Armação positiva (Eixo X)
escala 1:50

Planta de vigotas pré-moldadas
escala 1:50

Relação do aço

2xS1					
AÇO	N	DIAM	Q	UNIT (cm)	C.TOTAL (cm)
CA60	1	5.0	18	128	2304
	2	5.0	18	29	522
CA50	2	6.3	20	89	1780
	4	6.3	12	119	1428
	5	8.0	12	166	1992

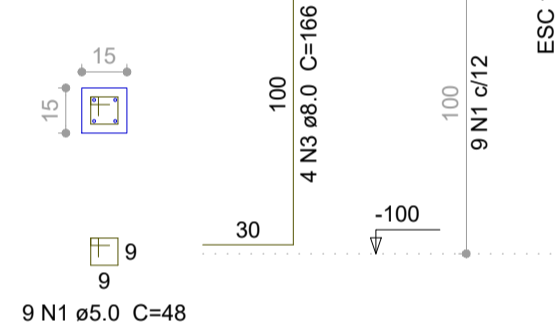
Resumo do aço

AÇO	DIAM	C.TOTAL (m)	PESO + 10% (kg)
CA50	6.3	32.1	8.6
	8.0	20	13.5
CA60	5.0	28.3	4.8
PESO TOTAL			
CA50			22.1
CA60			4.8

Vol. de concreto total (C-20) = 0.47 m³
Área de forma total = 4.3 m²

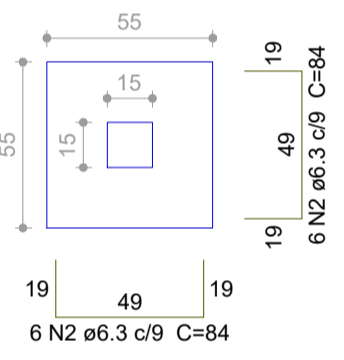
P1=P2=P3

FUNDAÇÃO - L1
ESC 1:25



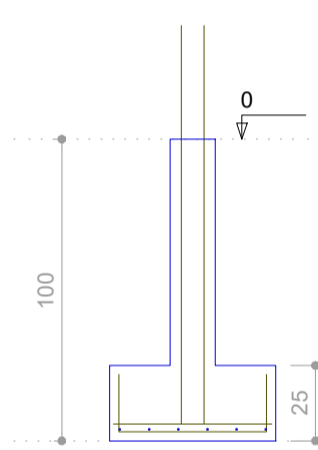
9 N1 ø5.0 C=48

S1=S2=S3
PLANTA
ESC 1:25



Solo com capacidade de suporte > 2.20 kgf/cm²
Solo compactado sobre a sapata
peso específico do solo > 1600.00 kgf/m³

CORTE
ESC 1:25



Relação do aço

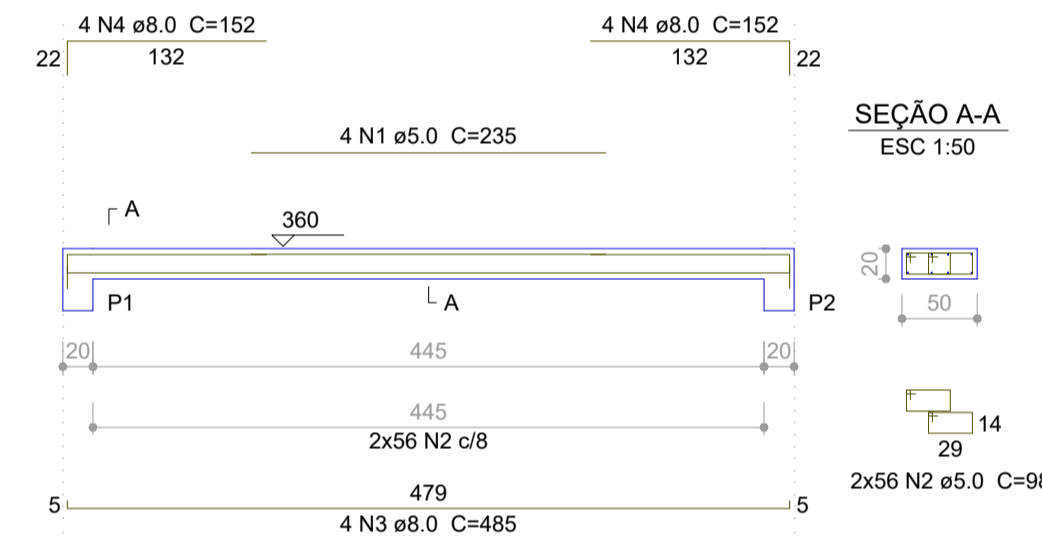
3xS1					
AÇO	N	DIAM	Q	UNIT (cm)	C.TOTAL (cm)
CA60	1	5.0	27	48	1296
CA50	2	6.3	36	84	3024
	3	8.0	12	166	1992

Resumo do aço

AÇO	DIAM	C.TOTAL (m)	PESO + 10% (kg)
CA50	6.3	30.3	8.1
	8.0	20	13.5
CA60	5.0	13	2.2
PESO TOTAL			
CA50			21.6
CA60			2.2

Vol. de concreto total (C-20) = 0.29 m³
Área de forma total = 3.45 m²

V1
ESC 1:50



Relação do aço

V1					
AÇO	N	DIAM	Q	UNIT (cm)	C.TOTAL (cm)
CA60	1	5.0	4	235	940
	2	5.0	112	98	10976
CA50	3	8.0	4	485	1940
	4	8.0	8	152	1216

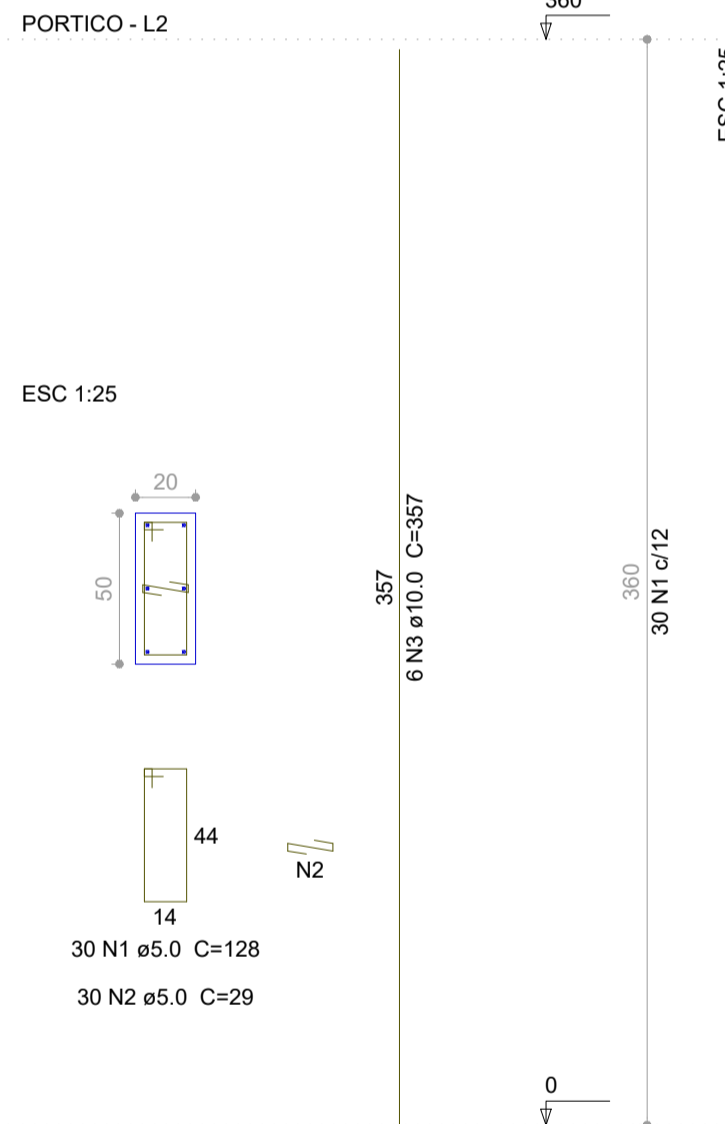
Resumo do aço

AÇO	DIAM	C.TOTAL (m)	PESO + 10% (kg)
CA50	8.0	31.6	13.7
CA60	5.0	119.2	20.2
PESO TOTAL			
CA50			13.7
CA60			20.2

Vol. de concreto total (C-20) = 0.49 m³
Área de forma total = 4.37 m²

P1=P2

PORTICO - L2
ESC 1:25



Relação do aço

2xP1					
AÇO	N	DIAM	Q	UNIT (cm)	C.TOTAL (cm)
CA60	1	5.0	60	128	7680
CA50	3	8.0	60	29	1740
					357

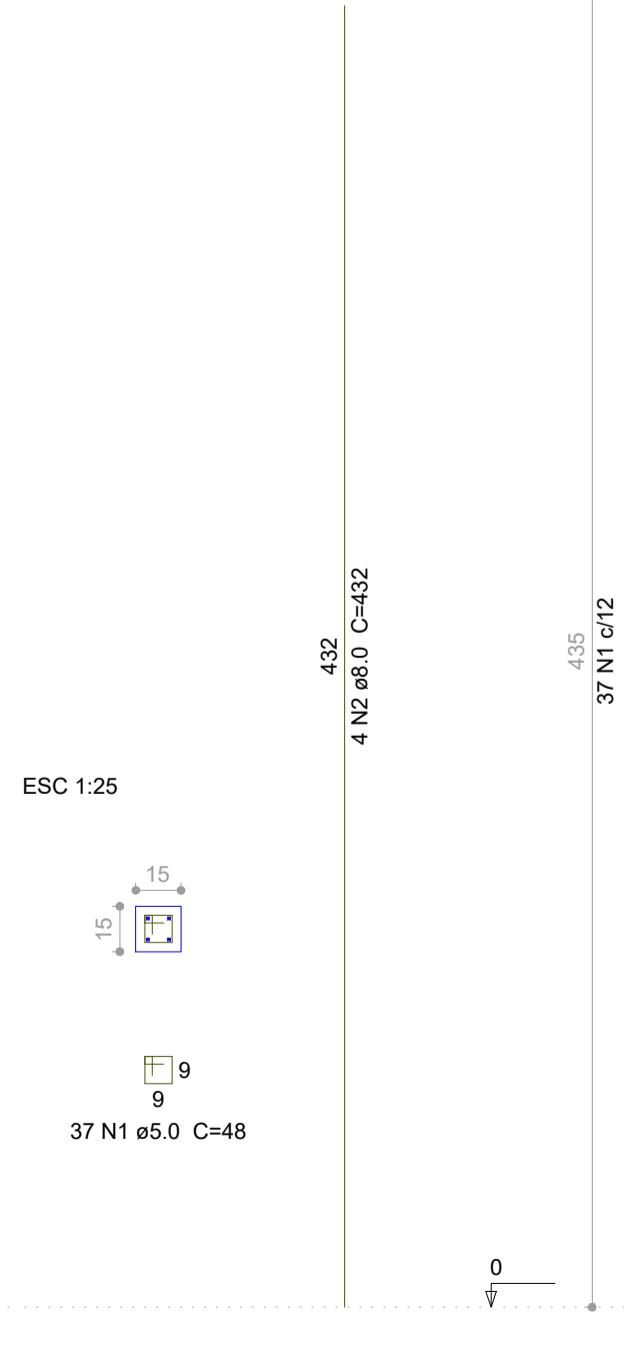
Resumo do aço

AÇO	DIAM	C.TOTAL (m)	PESO + 10% (kg)
CA50	8.0	42.9	29.1
CA60	5.0	94.2	16
PESO TOTAL			
CA50			29.1
CA60			16

Vol. de concreto total (C-20) = 0.72 m³
Área de forma total = 10.08 m²

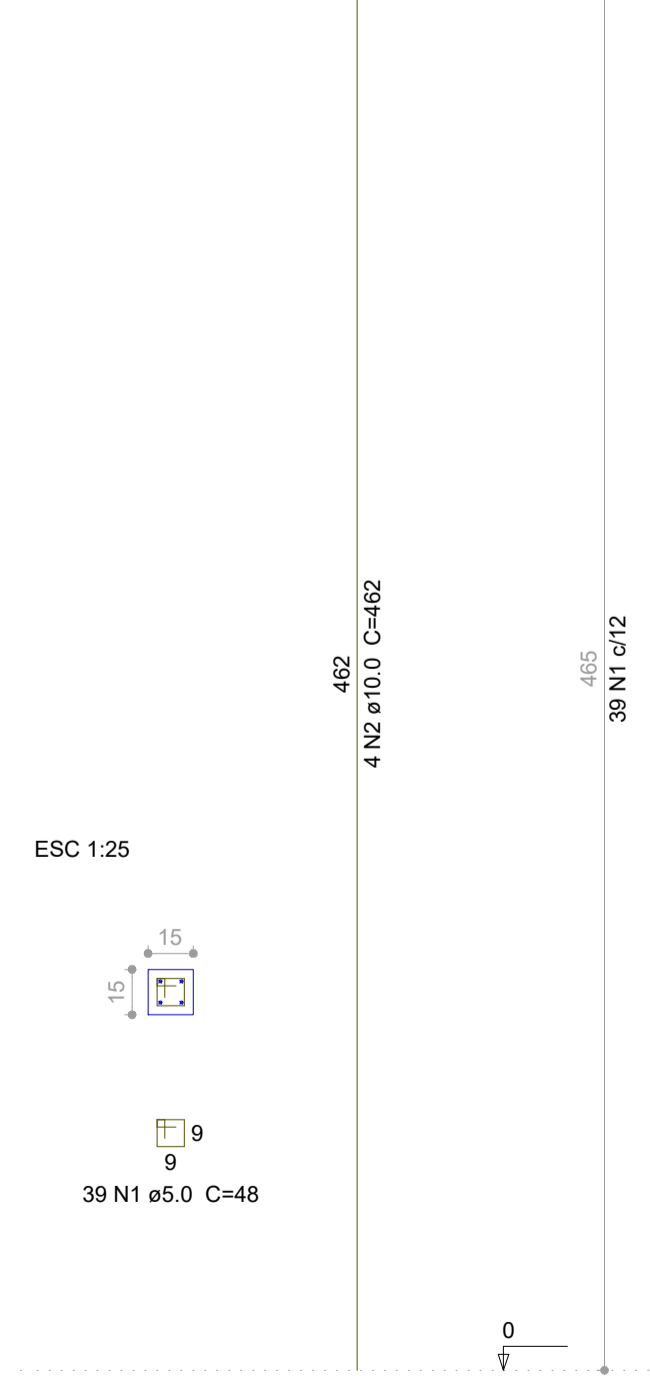
P1=P2

P1 E P2 - L3
ESC 1:25



P3

P3 - L4
ESC 1:25



Relação do aço

2xP1					
AÇO	N	DIAM	Q	UNIT (cm)	C.TOTAL (cm)
CA60	1	5.0	74	48	3552
CA50	2	8.0	8	432	3456

Resumo do aço

AÇO	DIAM	C.TOTAL (m)	PESO + 10% (kg)
CA50	8.0	34.6	23.4
CA60	5.0	35.6	6
PESO TOTAL			
CA50			23.4
CA60			6

Vol. de concreto total (C-20) = 0.2 m³
Área de forma total = 5.22 m²

Relação do aço

P3					
AÇO	N	DIAM	Q	UNIT (cm)	C.TOTAL (cm)
CA60	1	5.0	39	48	1872
CA50	2	8.0	4	462	1848

Resumo do aço

AÇO	DIAM	C.TOTAL (m)	PESO + 10% (kg)
CA50	8.0	18.5	12.5
CA60	5.0	18.8	3.2
PESO TOTAL			
CA50			12.5
CA60			3.2

Vol. de concreto total (C-20) = 0.1 m³
Área de forma total = 2.79 m²

PROJETO _____
CONSTRUÇÃO _____
CLIENTE _____

PROJETO ESTRUTURAL

TÍTULO
REFORMA DO MERCADO DO PRODUTOR

PROPRIETÁRIO
PREFEITURA MUNICIPAL DE CAMPO LARGO DO PIAUÍ - PI

ENDEREÇO DA OBRA
ZONA URBANA

CONTEÚDO
DETALHAMENTO

ESCALA
INDICADA

DATA
2021

DESENHO

PRANCHA
01/01