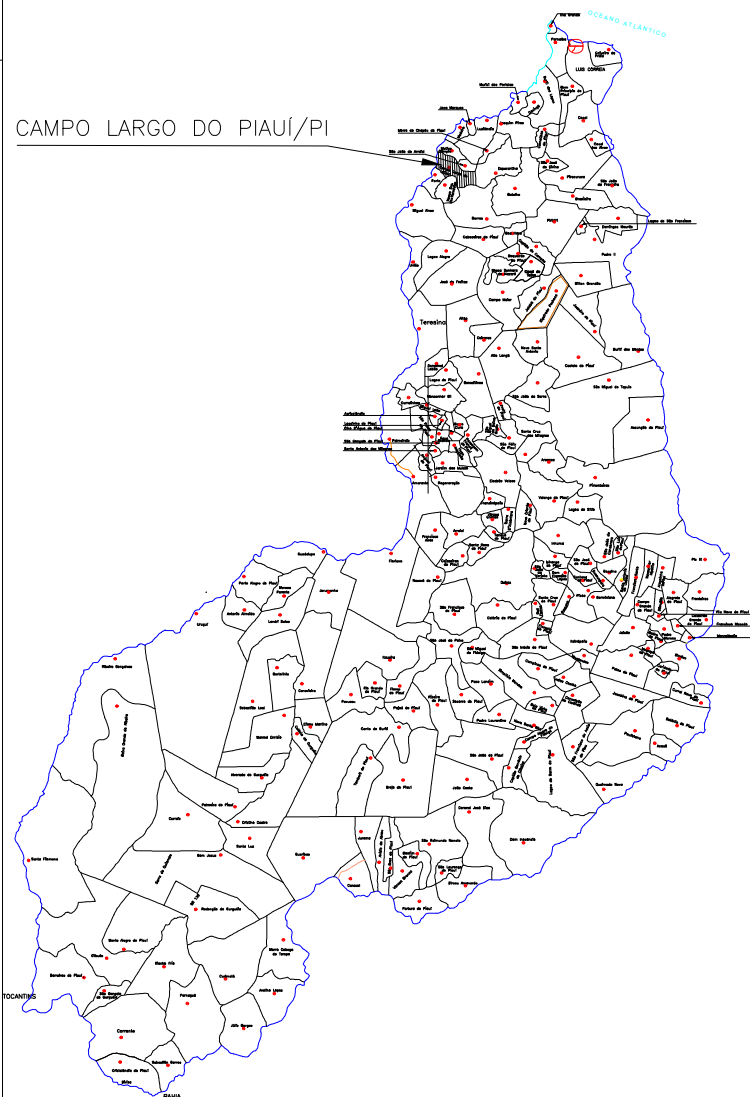




BRASIL

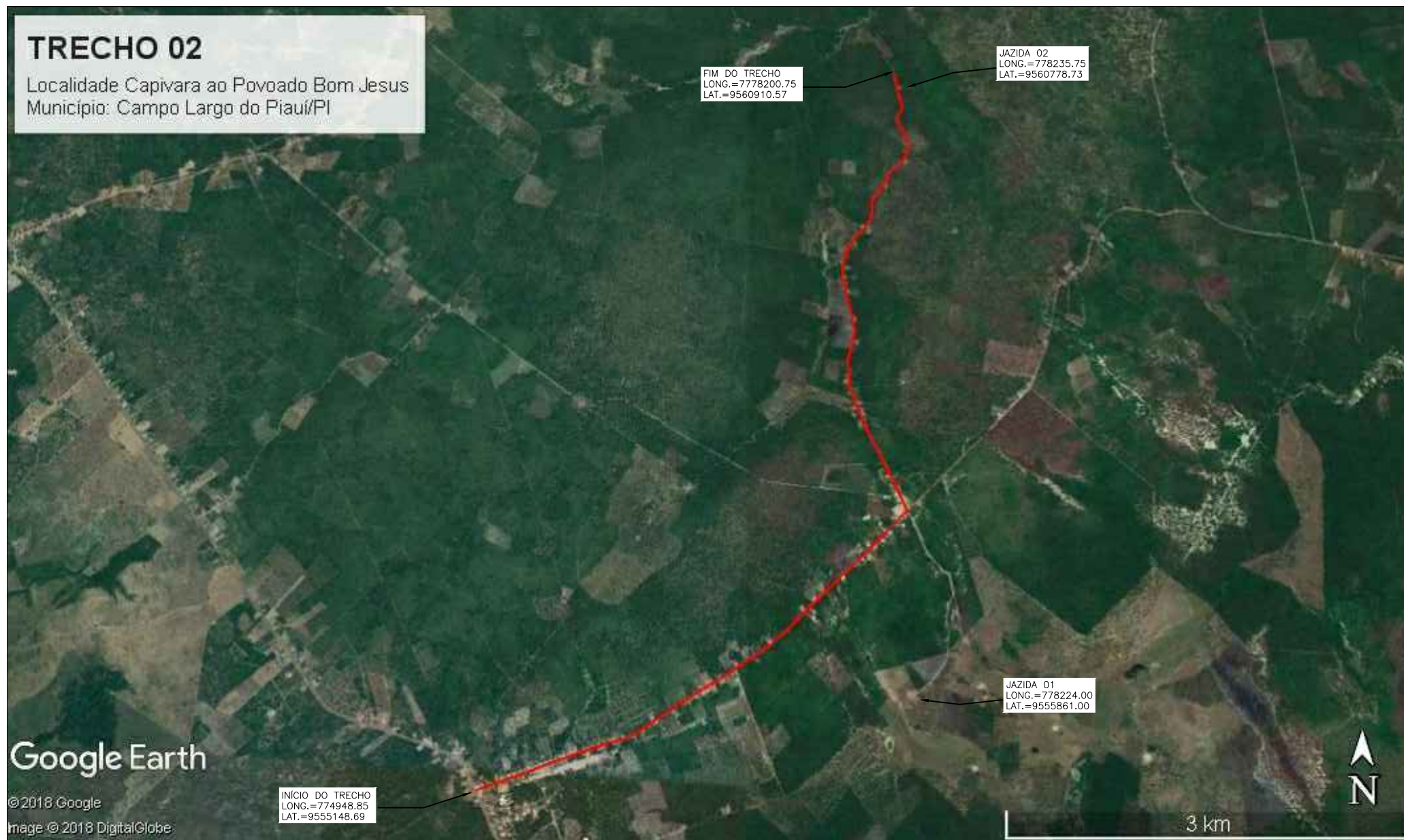
ESTADO DO PIAUÍ



CAMPO LARGO DO PIAUÍ/PI

TRECHO 02

Localidade Capivara ao Povoado Bom Jesus
Município: Campo Largo do Piauí/PI



Google Earth

©2018 Google
Image © 2018 DigitalGlobe

INICIO DO TRECHO
LONG.=774948.85
LAT.=9555148.69

FIM DO TRECHO
LONG.=778200.75
LAT.=9560910.57

JAZIDA 02
LONG.=778235.75
LAT.=9560778.73

JAZIDA 01
LONG.=778224.00
LAT.=9555861.00

3 km



TRECHO 02: LOCALIDADE CAPIVARA AO POVOADO BOM JESUS

COORDENADA UTM DA JAZIDA 01:
LONG. = 0778224.00
LAT. = 9555861.00

COORDENADA UTM DA JAZIDA 02:
LONG. = 778235.75
LAT. = 9560778.73

COORDENADA DE INICIO DO TRECHO:
LONG. = 774948.85
LAT. = 9555148.69

COORDENADA DO FIM DO TRECHO:
LONG. = 778200.75
LAT. = 9560910.57

COORDENADA DA FONTE DE ÁGUA:
LONG. = 778509.00
LAT. = 9564652.00

PROJETO DE ENGENHARIA
PREFEITURA MUNICIPAL DE CAMPO LARGO DO PIAUÍ/PI

MUNICÍPIO: CAMPO LARGO DO PIAUÍ/PI	LOCAL: Trecho que liga Loc. Capivara a Loc. Bom Jesus	
PROJETO: ADEQUAÇÃO DE ESTRADAS VICINAIS Nº DO CONVÊNIO: 852009/2017	ESCALA: SEM ESCALA	DATA: 2018
ASSUNTO PLANTA DE LOCALIZAÇÃO DO TRECHO	FORMATO: A3	FOLHA: 02/02