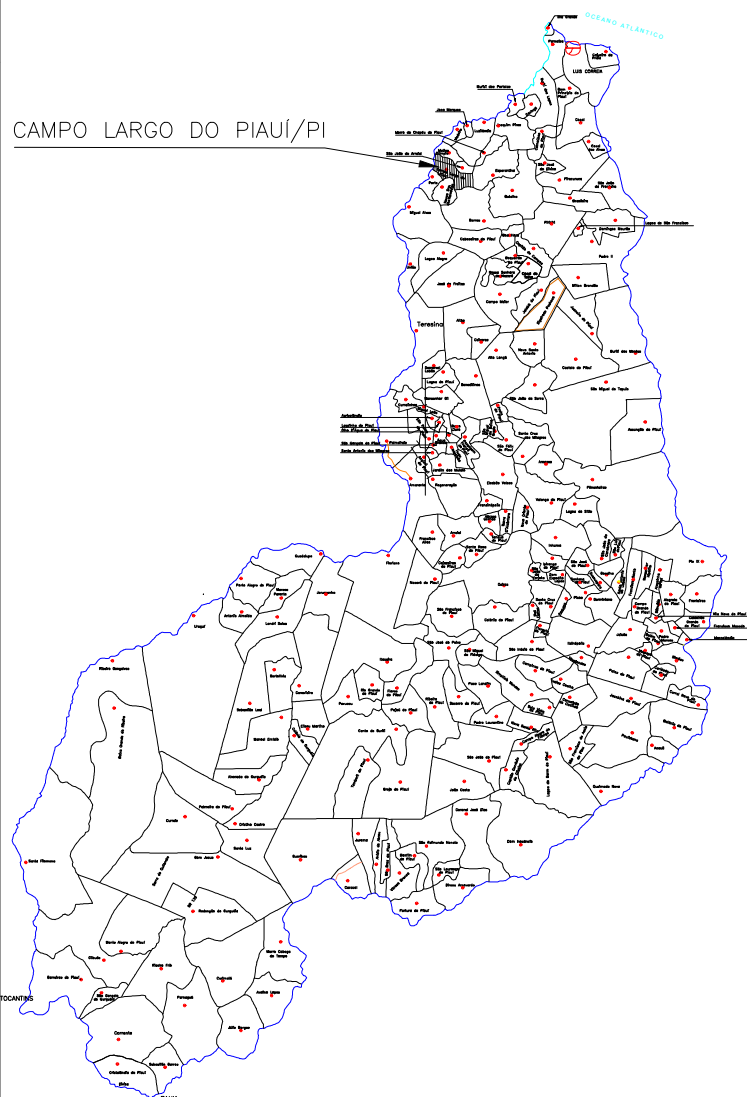




BRASIL

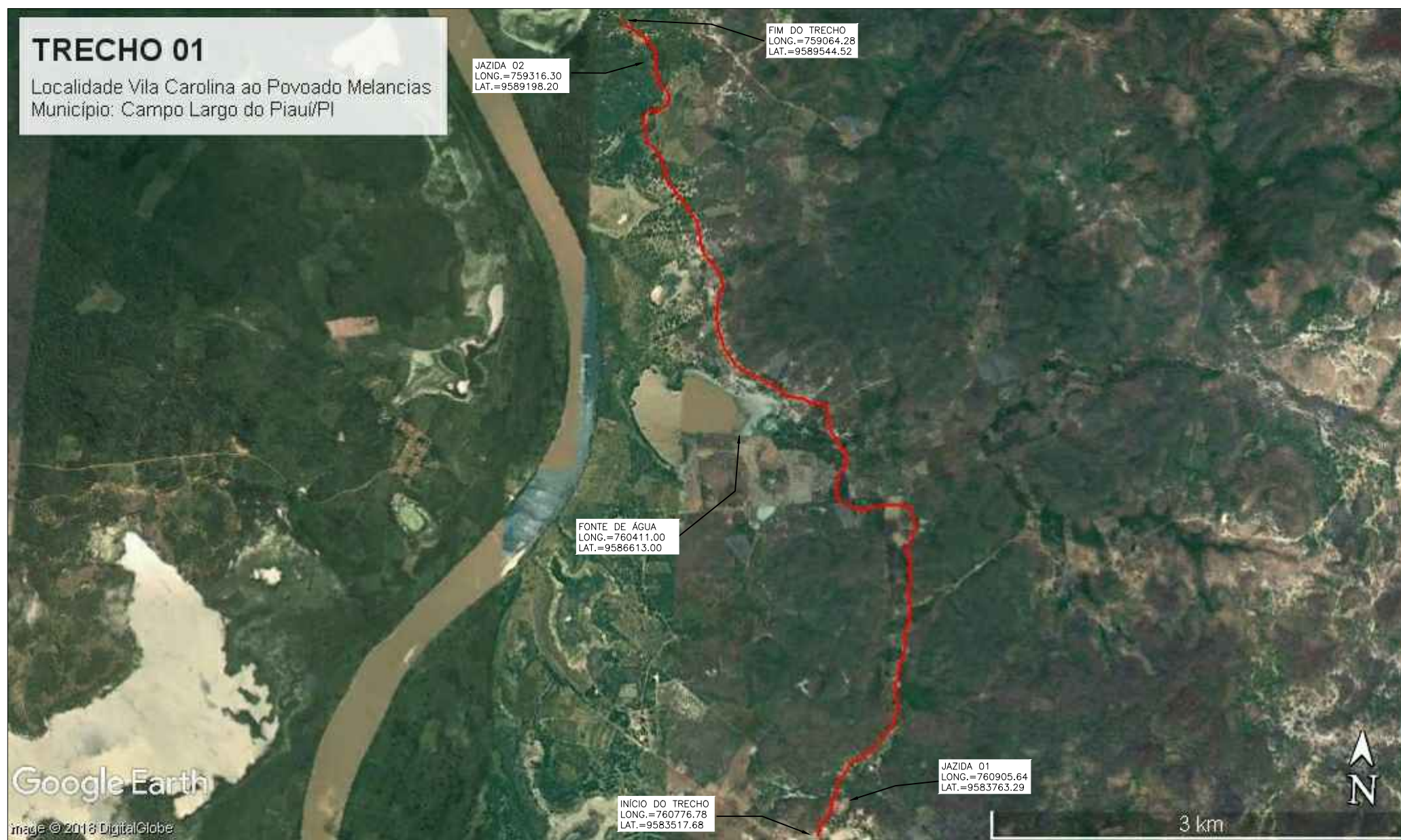
ESTADO DO PIAUÍ



CAMPO LARGO DO PIAUÍ/PI

TRECHO 01

Localidade Vila Carolina ao Povoado Melancias
Município: Campo Largo do Piauí/PI



JAZIDA 02
LONG.=759316.30
LAT.=9589198.20

FIM DO TRECHO
LONG.=759064.28
LAT.=9589544.52

FONTE DE ÁGUA
LONG.=760411.00
LAT.=9586613.00

JAZIDA 01
LONG.=760905.64
LAT.=9583763.29

INÍCIO DO TRECHO
LONG.=760776.78
LAT.=9583517.68

TRECHO 01: LOCALIDADE VILA CAROLINA AO POVOADO MELANCIAS

COORDENADA UTM DA JAZIDA 01:
LONG. = 760905.64
LAT. = 9583763.29

COORDENADA UTM DA JAZIDA 02:
LONG. = 759316.30
LAT. = 9589198.20

COORDENADA DE INÍCIO DO TRECHO:
LONG. = 760776.78
LAT. = 9583517.68

COORDENADA DO FIM DO TRECHO:
LONG. = 759064.28
LAT. = 9589544.52

COORDENADA UTM DA FONTE DE ÁGUA:
LONG. = 760411.00
LAT. = 9586613.00

PROJETO DE ENGENHARIA
PREFEITURA MUNICIPAL DE CAMPO LARGO DO PIAUÍ/PI

MUNICÍPIO:
CAMPO LARGO DO PIAUÍ/PI

LOCAL:
Trecho que liga Loc. Vila Carolina a Loc. Melancias

PROJETO:
ADEQUAÇÃO DE ESTRADAS VICINAIS
Nº DO CONVÊNIO: 852009/2017

ESCALA:
SEM ESCALA

DATA:
2018

ASSUNTO
PLANTA DE LOCALIZAÇÃO DO TRECHO 01

FORMATO:
A3

FOLHA:
01 /02